

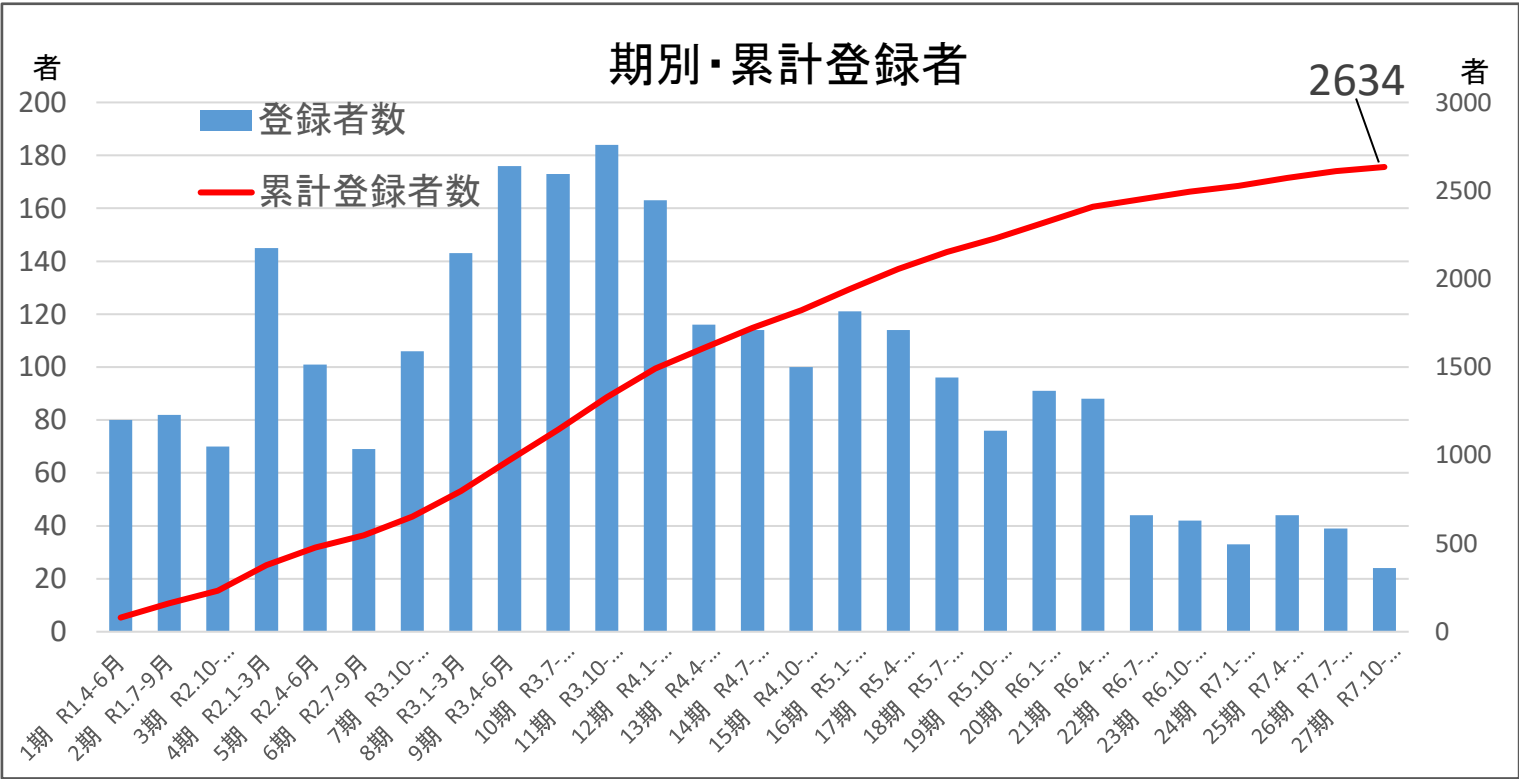
長野県SDGs推進企業登録制度の登録状況等について

産業労働部 産業政策課

1 登録者数（累計 2,634 者）

【内訳】

第 1 期	...	80者	(令和元年5月20日から6月末まで)
第 2 期	...	82者	(令和元年7月1日から9月末まで)
第 3 期	...	70者	(令和元年10月1日から令和2年1月10日まで)
第 4 期	...	145者	(令和2年1月11日から3月末まで)
第 5 期	...	101者	(令和2年4月1日から6月末まで)
第 6 期	...	69者	(令和2年7月1日から9月末まで)
第 7 期	...	106者	(令和2年10月1日から令和3年1月12日まで)
第 8 期	...	143者	(令和3年1月13日から3月31日まで)
第 9 期	...	176者	(令和3年4月1日から6月30日まで)
第 10 期	...	173者	(令和3年7月1日から9月30日まで)
第 11 期	...	184者	(令和3年10月1日から12月31日まで)
第 12 期	...	163者	(令和4年1月1日から3月31日まで)
第 13 期	...	116者	(令和4年4月1日から6月30日まで)
第 14 期	...	114者	(令和4年7月1日から9月30日まで)
第 15 期	...	100者	(令和4年10月1日から12月31日まで)
第 16 期	...	121者	(令和5年1月1日から3月31日まで)
第 17 期	...	114者	(令和5年4月1日から6月30日まで)
第 18 期	...	96者	(令和5年7月1日から9月30日まで)
第 19 期	...	76者	(令和5年10月1日から12月31日まで)
第 20 期	...	91者	(令和6年1月1日から3月31日まで)
第 21 期	...	88者	(令和6年4月1日から6月30日まで)
第 22 期	...	44者	(令和6年7月1日から9月30日まで)
第 23 期	...	42者	(令和6年10月1日から12月31日まで)
第 24 期	...	33者	(令和7年1月1日から3月31日まで)
第 25 期	...	44者	(令和7年4月1日から6月30日まで)
第 26 期	...	39者	(令和7年7月1日から9月30日まで)
第 27 期	...	24者	(令和7年10月1日から12月31日まで)

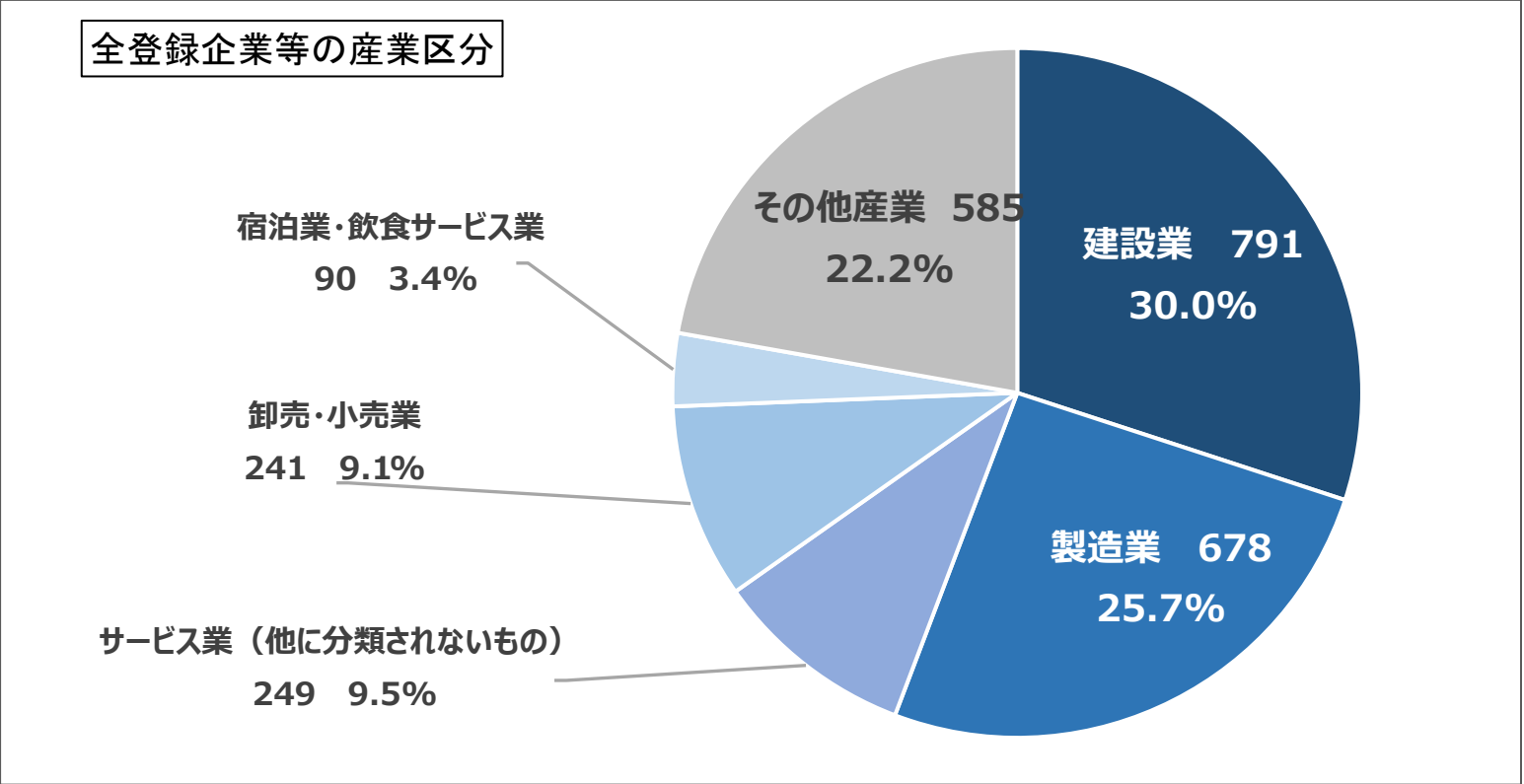


2 産業区分

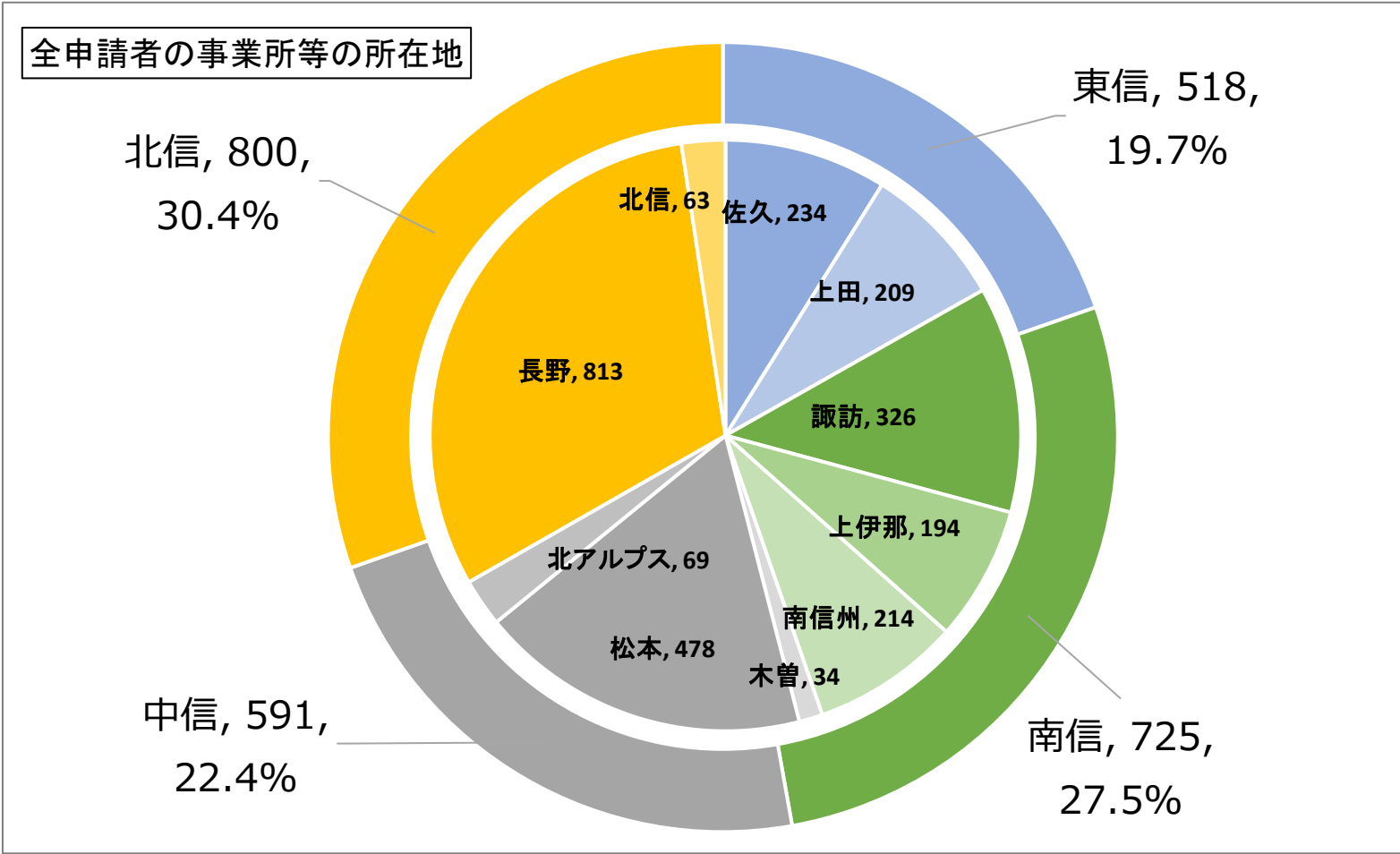
※登録上の産業区分とは、主たる業務内容について、申請者が日本標準産業分類の大分類により区分したもの

業種	登録者数	構成比
建設業	791	30.0%
製造業	678	25.7%
卸売・小売業	241	9.1%
サービス業（他に分類されないもの）	249	9.5%
宿泊業・飲食サービス業	90	3.4%
情報通信業	87	3.3%
学術研究・専門・技術サービス業	77	2.9%
金融・保険業	62	2.4%
医療・福祉	49	1.9%
運輸業・郵便業	61	2.3%
電気・ガス・熱供給・水道業	44	1.7%
農業	41	1.6%
複合サービス事業	38	1.4%
不動産業・物品賃貸業	27	1.0%
教育・学習支援業	21	0.8%
生活産業サービス業・娯楽業	31	1.2%
林業	24	0.9%
分類不能の産業	20	0.8%
漁業	1	0.0%
鉱業・採石業・砂利採取業	2	0.1%
計	2634	100.0%

3 産業別の登録状況

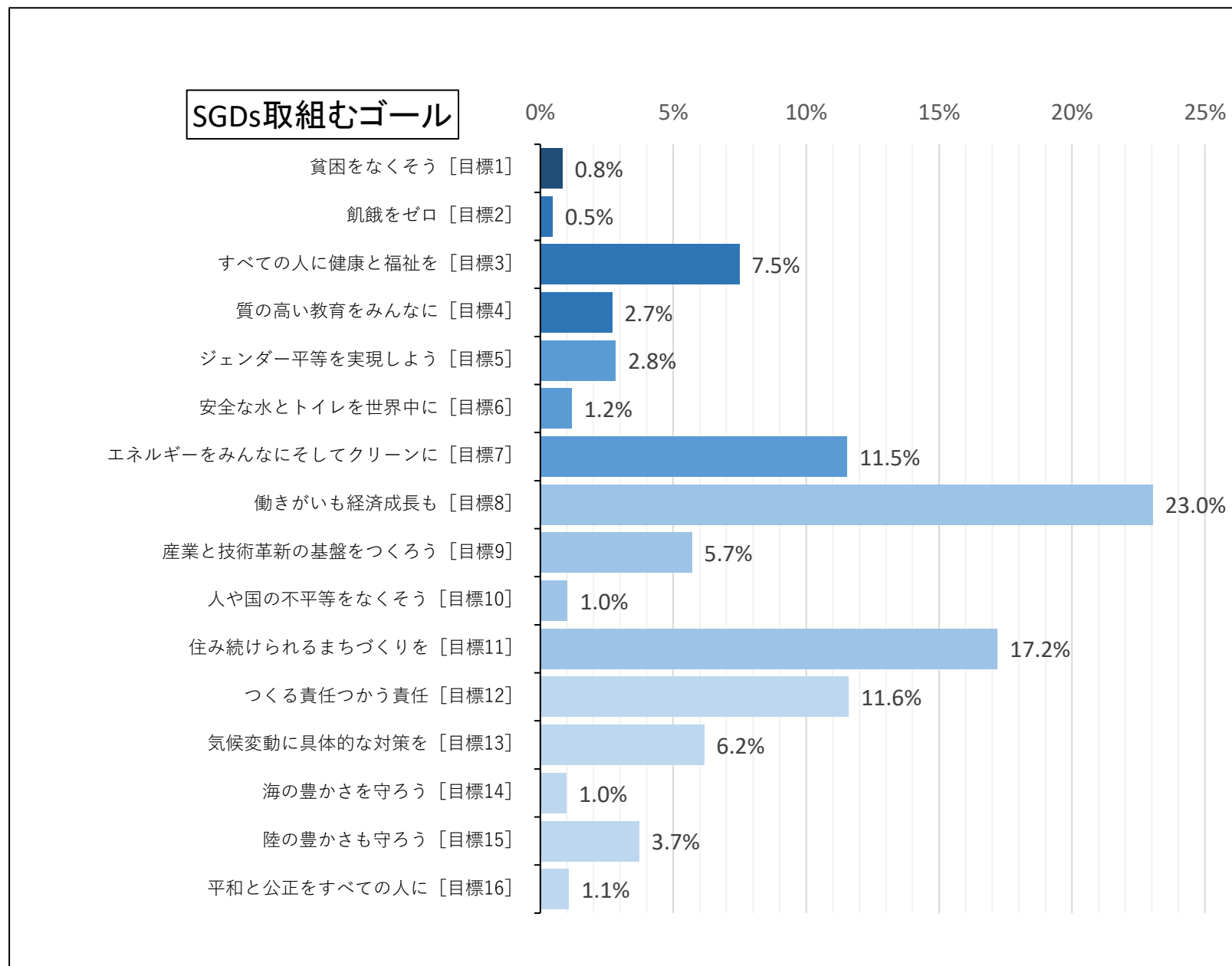


4 地域別の登録状況 （内側の円グラフは長野県10広域） 2634者



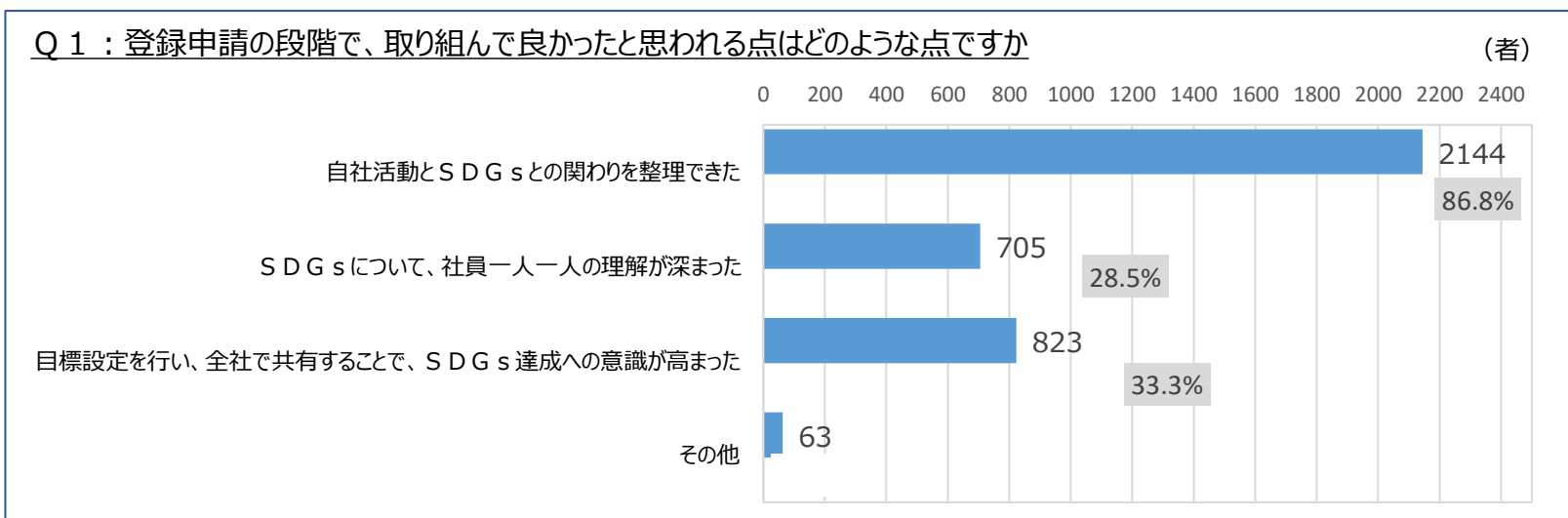
5 S D G s 取組むゴール（複数回答）

取組むゴールの割合 回答数／有効回答 2629者



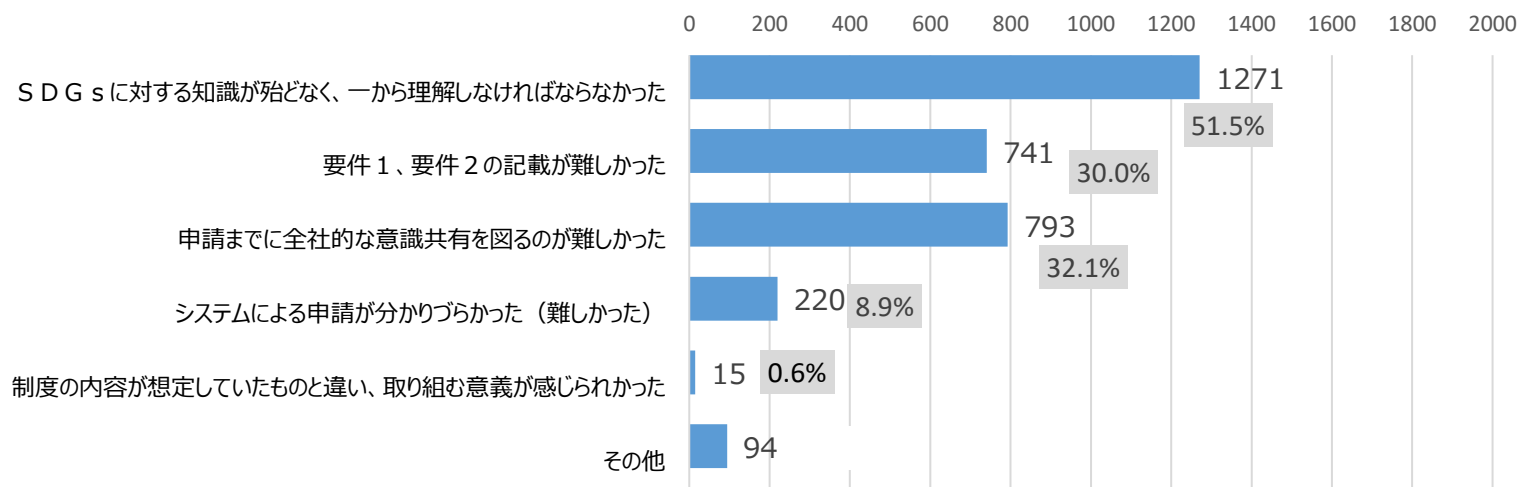
6 アンケートの結果（複数回答）

%は設問の回答割合 回答数／有効回答 2470者



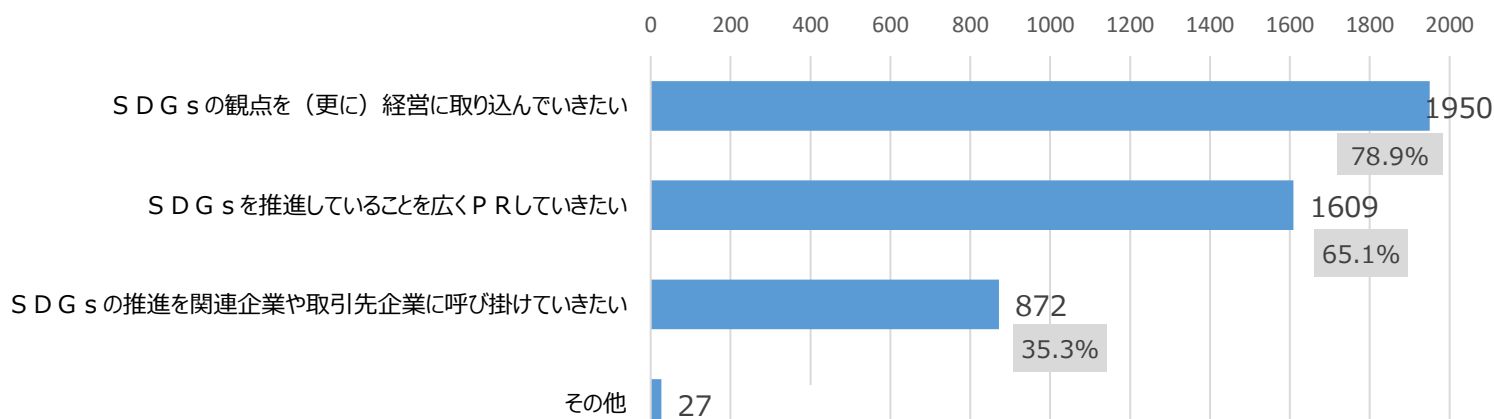
Q 2 : 登録申請の段階で、困った点などありましたか

(者)



Q 3 : 登録企業として、今後、どのように取り組んでいきたいと考えていますか

(者)



Q 4 : 今後、登録制度へ期待することはどんなことですか

(者)

